

R-454

Válvula de retraso de 4 vías

Características:

- Construcción con microbrecha - acción instantánea y sin pérdidas
- Ajuste de aguja mediante ranura de destornillador impide alteraciones
- Diseño equilibrado permite control de velocidad en escapes

Desempeño:

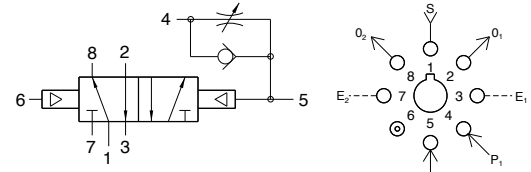
Flujo: 9 scfm a 100 psig
Presión piloto mínima: 40 psig
Temperatura: 32 a 180 °F
Presión de trabajo: 0 a 150 psig



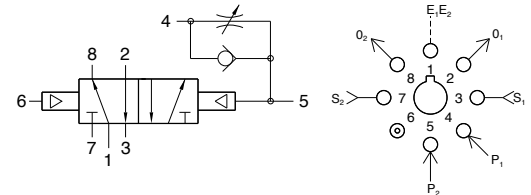
Descripción:

R-454 es una válvula de 4 vías, doble piloto, con todas las vías y escapes roscados, 5 puertos y una válvula de control de flujo ajustable interconectada a un piloto. Una entrada de señal piloto en el puerto 4 se retrasará antes de activar la válvula. La R-454 puede llevar a cabo todas las funciones de 2, 3 y 4 vías.

Entrada única



Entrada doble



R-461

Válvula de 4 vías, 6 puertos

Características:

- El indicador muestra la válvula en la posición sombreada
- Construcción con microbrecha - acción instantánea y sin pérdidas
- Diseño equilibrado permite control de velocidad en escapes

Desempeño:

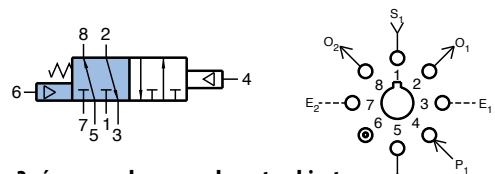
Flujo: 9 scfm a 100 psig
Presión piloto mínima: 40 psig
Temperatura: 32 a 180 °F
Presión de trabajo: 0 a 150 psig



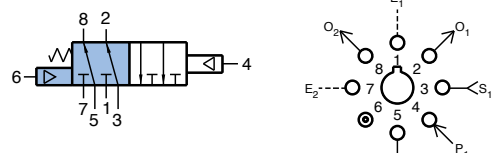
Descripción:

R-461 es una válvula de 6 puertos, 4 vías, con retorno por resorte, todos las vías y escapes roscados, operada por piloto. Se trata básicamente de dos válvulas, de 3 vías, con todas las vías y escapes roscados y un piloto común.

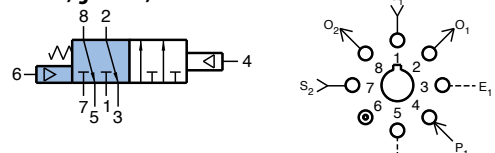
4 vías, 6 puertos



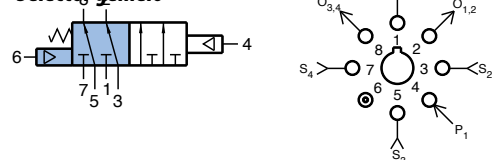
3 vías, gemela, normalmente abierta



3 vías, gemela, normalmente cerrada



Selector gemelo



Se puede usar en una variedad de aplicaciones, incluidas operaciones de presión doble con dos entradas, salidas y escapes independientes.